



ReportXL

ПАКЕТ ПРОГРАММ ОБРАБОТКИ РЕЗУЛЬТАТОВ ИЗМЕРЕНИЙ ШУМА И ВИБРАЦИИ

Пакет **ReportXL** - это мощный и удобный инструмент обработки результатов измерений приборами ОКТАВА-101/110. Основная идея программы - составление протокола измерения.

Создание отчета начинается с заполнения формы общих сведений (место проведения измерений).

К отчету можно присоединить иллюстрации: фотографии, схемы помещения, графики. При подготовке печатной формы отчета вы сможете расположить иллюстрации в любом нужном порядке.

Заполнение таблиц с результатами измерений – главный этап составления отчета.

	A	B	C	D	E	F	G	H	I	J	K	L	M	N	O	P	Q	R	S		
1							Уровни звукового давления в октавных полосах, дБ										Lэкв	Lmax			
2	Рабочее место / Место измерения	Операция / точка	Характер шума	Поправка	Т,ч	31,5	63	125	250	500	1000	2000	4000	8000	A	A	A				
3	Комната 1	Точка 1	Постоянный	0	0	59.3	56.9	48.9	52.8	53.6	43.8	37.4	35.3	29.7	51.86	56.0		заполнить			
4		Точка 2	Постоянный	0	0	59.1	55.1	50.3	53.4	53.0	44.5	35.5	32.0	22.8	52.03	53.0		заполнить	Добавить оп		
5		Точка 2	Постоянный	0	0	59.5	57.3	51.5	48.4	47.6	46.9	44.9	42.6	33.2	52.15	53.0		заполнить	Добавить оп		
6	Итого за смену (Интегр) / Итого в помещении (макс)					-	59.5	57.3	51.5	53.4	53.6	46.9	44.9	42.6	33.2	52.1	56.0	???			
7	ПДУ					79.0	63.0	52.0	45.0	39.0	35.0	32.0	30.0	28.0	40.0	55.0		Очистить все			
8	Превышение					-19.5	-5.8	-0.5	8.4	14.6	11.9	12.9	12.6	5.2	12.1	1.0	???				

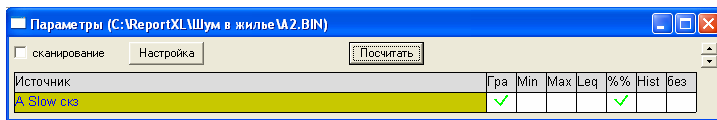
ReportXL имеет встроенный мастер таблиц, позволяющий пользователю создать новые табличные формы.

Вы можете не создавать таблицу с нуля, а воспользоваться одним из заложенных нами шаблонов. Шаблоны таблиц воспроизводит наиболее употребляемые типовые формы составления протоколов измерения виброакустических параметров.

Результаты измерения могут быть вставлены в таблицу непосредственно из файла, записанного прибором.

Источник	Имя для сс...	Тип файла	Прибор
C:\ReportXL\Шум в жилье\A1.BIN	p1	запись	Звук+
C:\ReportXL\Шум в жилье\A2.BIN	p2	запись	Звук+
C:\ReportXL\Шум в жилье\A3.BIN	p3	запись	Звук+

Программа позволяет предварительно изучить результаты измерений и при необходимости осуществить их дополнительную обработку.



Например, вы можете рассмотреть график изменения уровня звука или вибрации во времени, выделить аномальные зоны, которые нужно исключить из расчета или откорректировать (ввести коррекцию на характер шума и пр.), провести перерасчет эквивалентных и максимальных уровней с учетом введенных поправок и вставить результат в таблицу.

Программа позволяет установить динамическую связь между значениями в таблице и исходными данными. В этом случае, если вы измените параметры обработки исходных данных (например, исправите коррекцию на тональный/импульсный шум и т.п.), то и числа в таблице будут пересчитаны.

Ячейки в таблице могут быть связаны с помощью простых формул. Благодаря этому вы можете рассчитать превышения относительно ПДУ (справочник нормативов интегрирован в программу) или получить энергетическую сумму.

Заполнив все необходимые данные, приступаем к распечатке отчета. Для этого необходимо, чтобы на вашем компьютере был установлен редактор Microsoft Word.

Процедура подготовки печатной формы отчета очень проста. Вы можете легко подготовить протокол измерения, расположив основные элементы – общие сведения, иллюстрации и графики, таблицы, заключение – так, как вам нужно.

