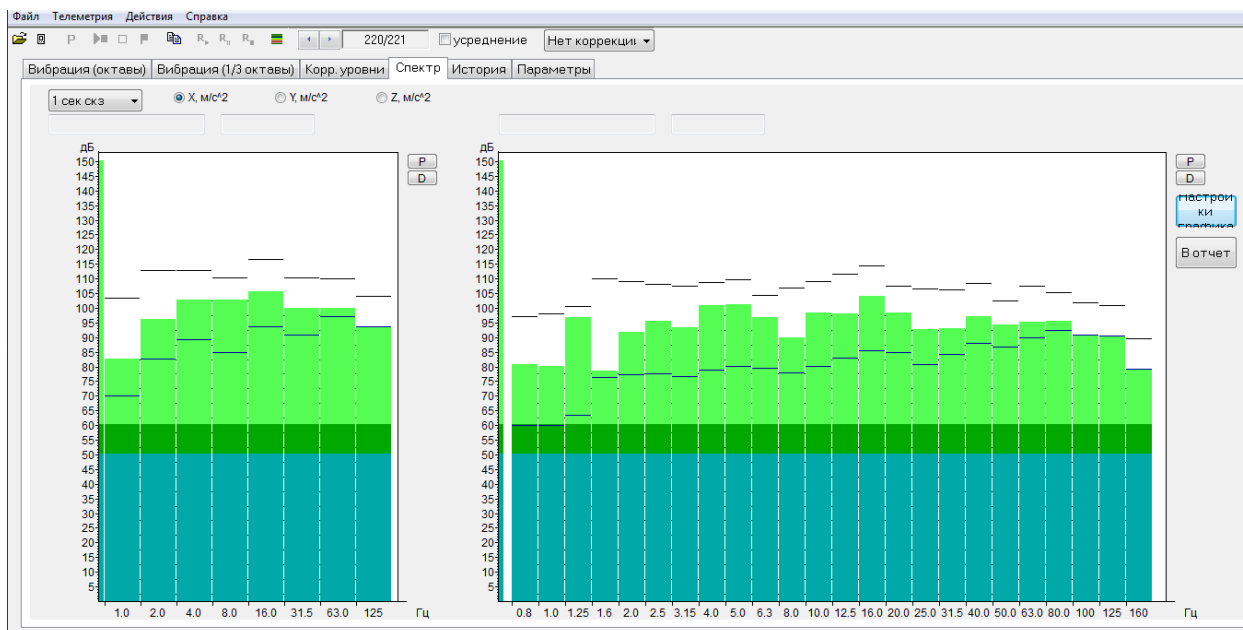
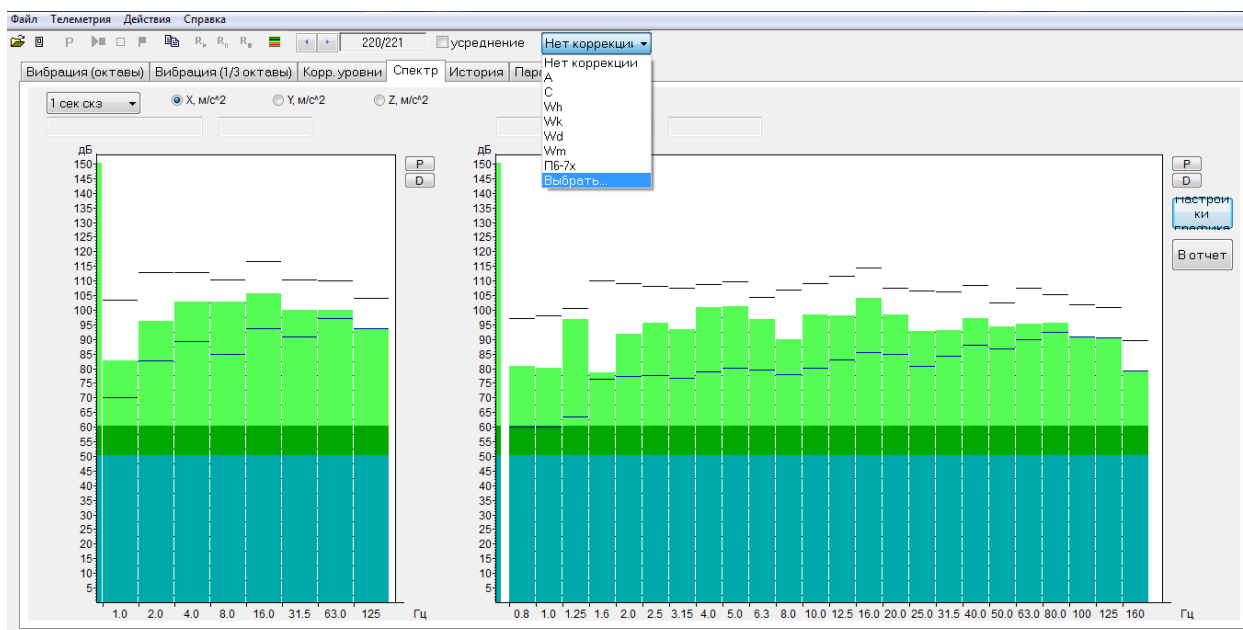


Пошаговая инструкция подключения экранной коррекции

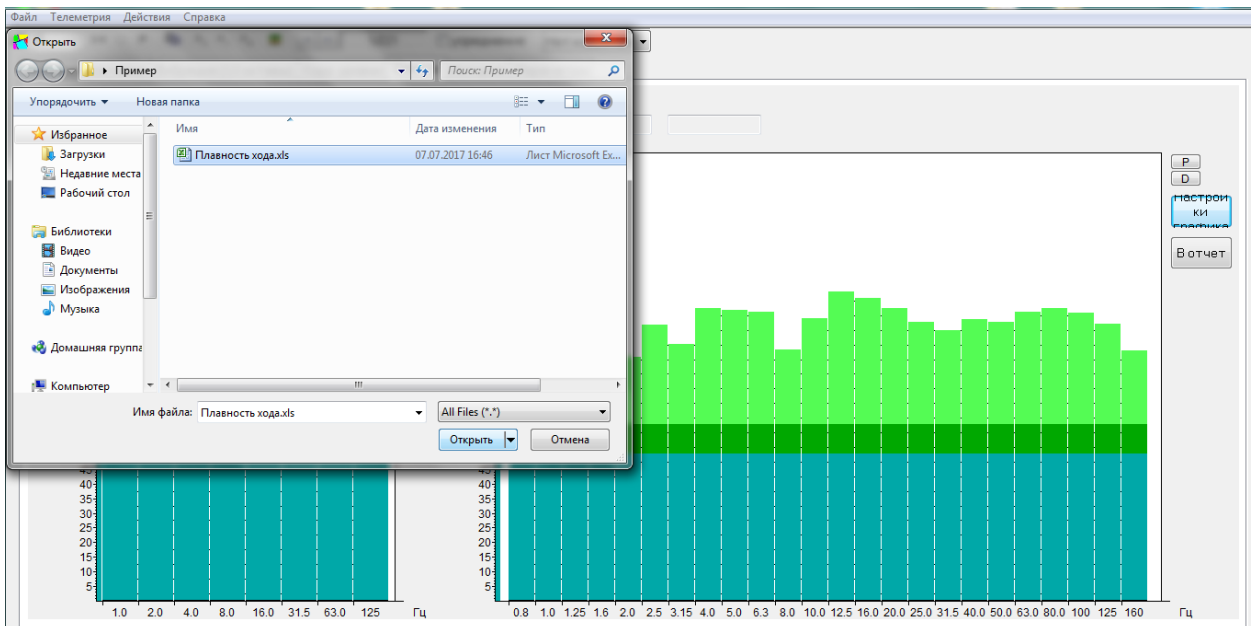
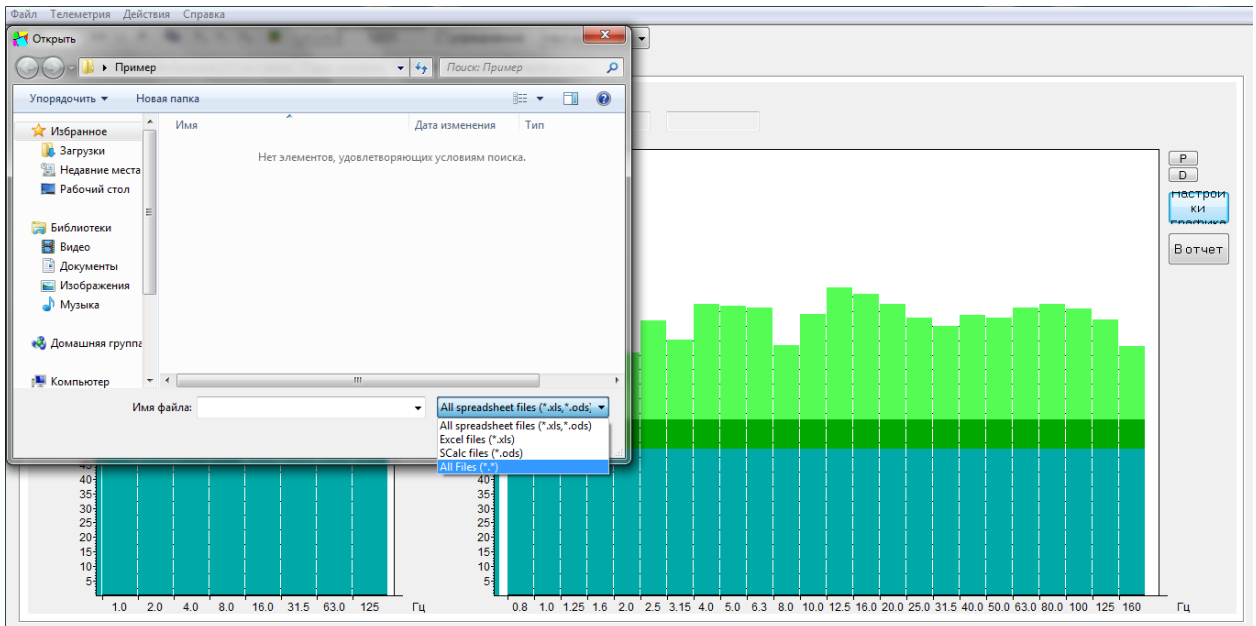
1. Для подключения экранной коррекции плавности хода необходимо открыть файл, записанный в режиме «Общая вибрация» или «1/3-октавный анализатор спектра»



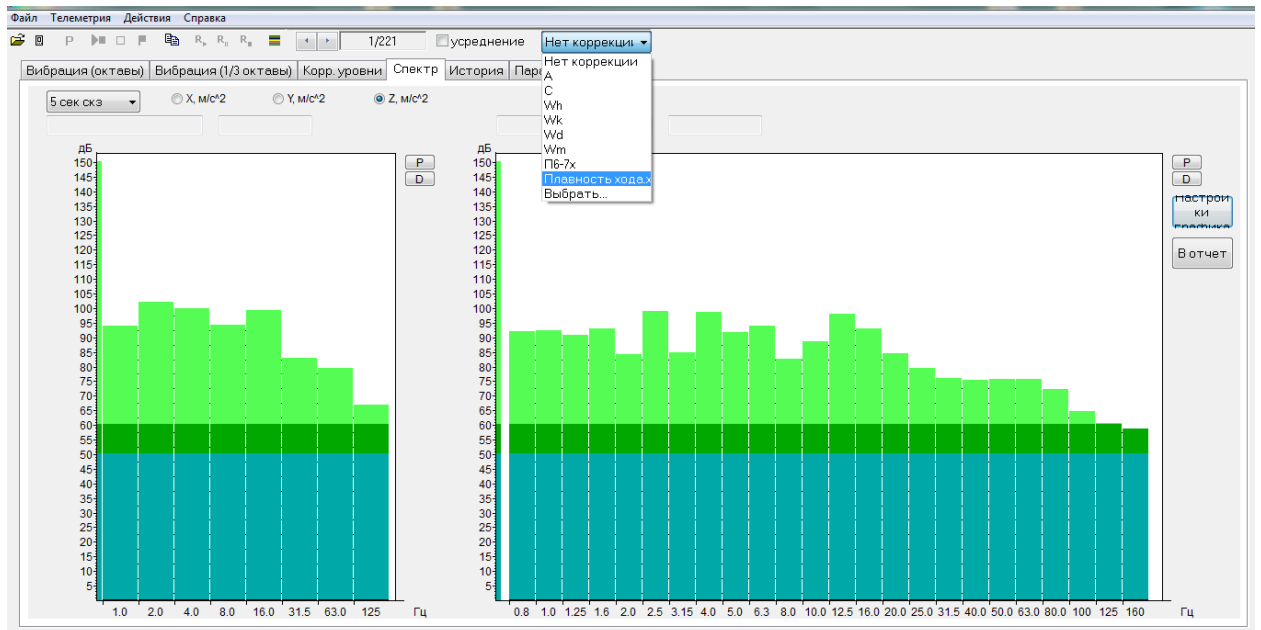
2. Во вкладке «Спектр» в меню «Коррекции» в выпадающем списке переходим к пункту «Выбрать».



3. В открывшемся окне выбираем файл формата .xls с необходимой коррекцией. Если файл не видно в папке, в которой он расположен – выбрать режим фильтрации «All Files (*.*)»



4. После того, как нужный файл добавлен в перечень коррекций, можно будет выбрать его из выпадающего списка меню «Коррекции».



5. Выбираем нужную коррекцию, после этого над окнами спектрограмм появится маркер «с учётом коррекции».

6. Суммарный уровень корректированного ускорения вибрации можно получить, выделив на спектрограмме мышкой 1/3-октавные полосы со среднегеометрическими значениями от 0.8 до 20 Гц. На примере ниже суммарное значение равно 108.58 дБ.

